

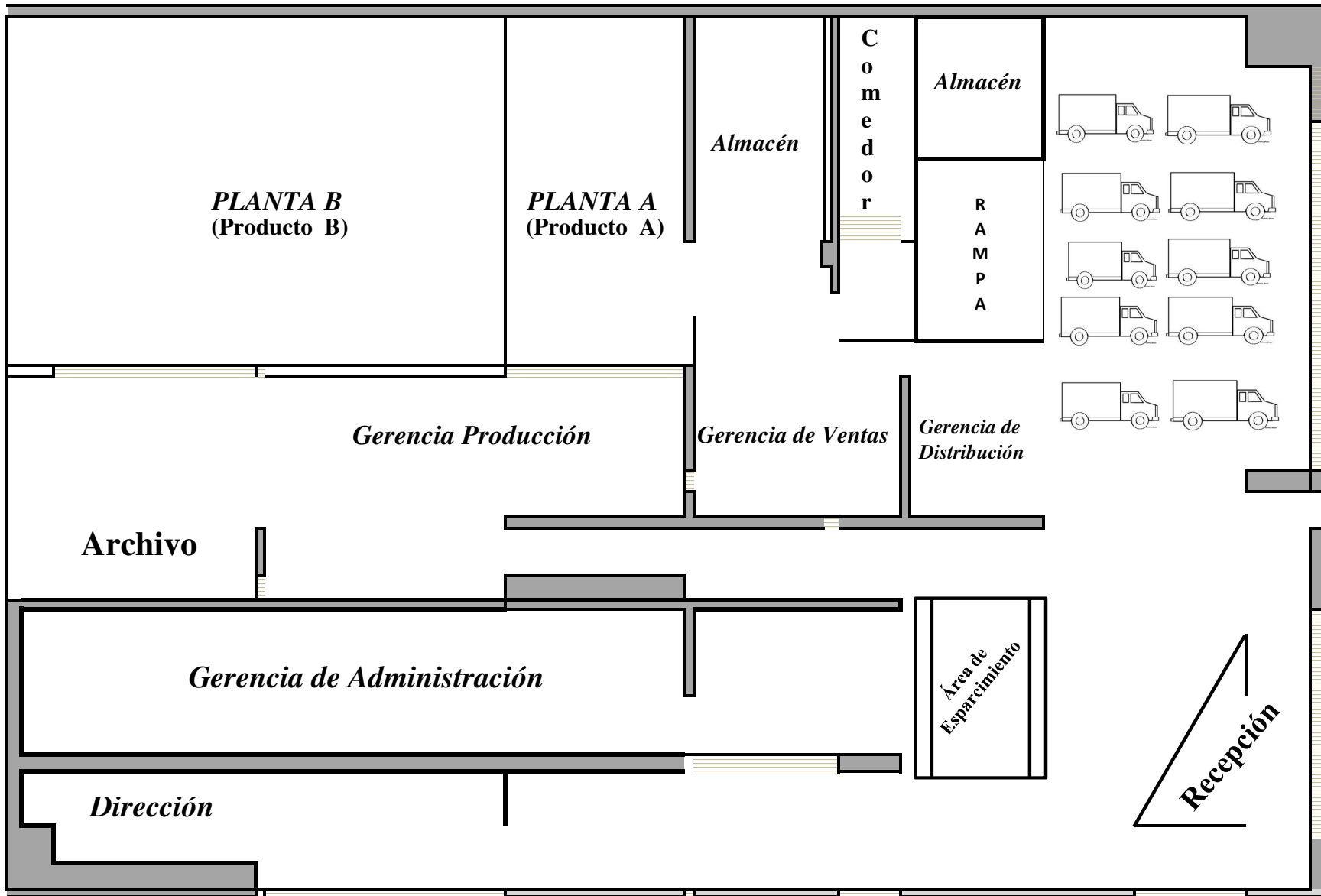
CONSIDERACIONES EJEMPLO *PRODUCTOS AB, C.A.*

Este ejemplo se ha preparado considerando como objetivo básico: **crear una estructura de costos justos basados en Costos globales** y la determinación del precio justo, de acuerdo a nuestra interpretación de la Ley, considerando la rentabilidad y partiendo de los registros contables.

PREMISAS A CONSIDERAR DE *PRODUCTOS AB, C.A.* :

1. Los registros contables deben estar para el último cierre contable: 2011, bajo los principios de contabilidad generalmente aceptados en Venezuela (VEN NIF) y en Bs. nominales.
2. En la página B se detalla la nómina por departamento y otras distribuciones previas de la entidad al registrar algunas transacciones.
3. La empresa se encuentra arrendada en un local de 1.000 metros cuadrados. En la página B se demuestra la distribución por departamento. Igualmente asume los gastos inherentes a Impuestos Inmobiliarios.
4. La empresa utiliza el sistema de determinación de los costos por absorción ó globales.
5. Todos los costos y gastos: Producción y ventas, costos por servicios, gastos de distribución, gastos de administración, gastos de ventas, otros ingresos y egresos, gastos financieros y gastos de impuestos son distribuidos al costo de las unidades vendidas en base a unos conductores ó drivers que consideramos razonables.
6. Existen otros ingresos de la entidad que no provienen de la venta ó producción de bienes (Ganancia en Venta de activos fijos, Servicios administrativos, arrendamientos, etc.) que consideramos que deben excluirse del cálculo del costo justo.
7. Los descuentos y rebajas en ventas se estimaron en un 3% de las ventas.
8. Los productos A y B tienen características físicas y pesos similares.
9. Existen otros gastos, no deducibles fiscalmente, que proponemos su exclusión del cálculo por la causa de su tratamiento (Multas, pérdida por deterioro, pérdida en cesión de créditos fiscales, etc.).
10. Los gastos financieros corresponden a costos por préstamos que financian las maquinarias de producción.
11. Se tomo en cuenta la inflación esperada para el año 2012, como una protección conservadora de los precios y gastos, previamente cuadrados con las cifras contables y fiscales de 2011.
12. El modelo termina con una propuesta de punto de equilibrio en unidades y bolívares de ventas por producto, que permitirá realizar análisis de sensibilidad para determinar los niveles de rentabilidad.
13. Las páginas 1 a la 12 se desarrolla la determinación del costo y precio justo.

PLANO DE PRODUCTOS AB, C.A.



Información complementaria y Prorrateo primario

NUMERO DE EMPLEADOS Y NOMINA

Departamento	Funcionarios	Nomina	Beneficios	Bs. Anual	HH de atención a producción	
					A	B
Producción	41%					
Directa	20	864.000	518.400	1.382.400	27%	
Indirecta	4	276.000	165.600	441.600	9%	
Distribución	24%	14	624.000	374.400	998.400	19%
Ventas	7%	4	444.000	266.400	710.400	14%
Administración	29%					
Confidencial	2	300.000	180.000	480.000	9%	
Administrativo	15	708.000	424.800	1.132.800	22%	
Totales	59	3.216.000	1.929.600	5.145.600		

SEGURO DE PERSONAL

	Bs. Anual	
Directa	240.000	34%
Indirecta	48.000	7%
Distribución	168.000	24%
Administración	204.000	29%
Ventas	48.000	7%
Totales	708.000	

ARRENDAMIENTO OPERATIVO

	Mt²	Bs. Anual		Espacio de las maq. de produ	
				A	B
Área directa +Indirecta	400	437.200	40%	90	310
Distribución	500	546.500	50%	23%	78%
Administración	60	65.580	6%		
Ventas	40	43.720	4%		
Totales	1.000	1.093.000			

ENERGIA ELECTRICA

	kwh	Bs. Anual	
Área directa +Indirecta	1.461.667	175.400	88%
Distribución	60.000	7.200	4%
Ventas	70.000	8.400	4%
Administración	75.000	9.000	5%
Totales	1.666.667	600.000	

SEGURO PATRIMONIAL

	Valor de activos	Bs. Anual		Valor de las maq. de produ	
				A	B
Área directa +Indirecta	13.500.000	270.000	80%	4.830.000	6.270.000
Distribución	3.200.000	64.000	19%	44%	56%
Ventas	45.000	900	0%		
Administración	67.000	1.340	0%		
Totales	16.812.000	336.240			

IMPUESTO INMOBILIARIO

	Mt²	Bs. Anual		Metros cuadrados del área Ind	
				A	B
Área directa +Indirecta	400	6.725	40%	90	310
Distribución	500	8.406	50%	23%	78%
Ventas	40	672	4%		
Administración	60	1.009	6%		
Totales	1.000	16.812			

Productos AB , C.A.

Pág 1

Estado de resultado Integral total

Período: 01/01/2013 a 31/12/2013

(Bs. Nominales y de acuerdo a VEN NIF)

Bolívares**INGRESOS****Producto A** 10.741.281**Producto B** 6.798.285**Otros Ingresos** 772.030**menos:** Rebajas y descuentos en ventas (526.187)**INGRESOS NETOS** **17.785.409****Costo de producir y vender** 4.188.113 24%**UTILIDAD BRUTA EN VENTAS** **13.597.297****Gastos de distribución** 2.895.865 16%**Gastos de administración** 2.456.111 14%**Gastos de ventas** 1.313.809 7%**Otros egresos operacionales** 905.472 5%**UTILIDAD EN OPERACIONES** **6.026.039****Costo Integral de financiamiento** 1.003.342 6%**UTILIDAD ANTES DE IMPUESTO** **5.022.697** **28%****Impuesto causado** 2.044.529 11%**Impuesto diferido** 408.906 2%**UTILIDAD NETA** **2.569.262****Otros resultados Integrales** 0 0%**RESULTADO INTEGRAL TOTAL** **2.569.262** 14%

Productos AB, C.A.

Pág 2

Declaración ISLR

Período: 01/01/2013 a 31/12/2013

(En Bs.)

		2013	
		Activo Fijo	
Saldos a reajustar	901	18.913.500	
Reajuste	912	756.540	
		Inventarios	
Saldos a reajustar	901	724.413	
Reajuste	913	94.174	
		Patrimonio	
Saldos a reajustar	943	5.913.500	
Reajuste	954	(413.945)	
		Reajuste	
	968	436.769	
Ingresos			
Ventas netas	711	17.013.379	
Otros ingresos	709	772.030	
Costo de ventas	734	4.188.113	
Gastos			
Sueldos y salarios	735	3.216.000	
Contribuciones	737	482.400	
Prestaciones sociales	738	514.560	
Depreciaciones y amortizaciones	741	2.222.640	
Otros gastos / ingresos	742	2.139.000	
Total gastos	743	8.574.600	
Utilidad según libros	744	5.022.697	
Mas			
Tributos no pagados	745	40.200	
Multas y sanciones	747	86.000	
Excedentes de sueldos	750	0	
Depreciaciones y amortizaciones	751	0	
Otros no deducibles		662.225	
Utilidad RPI	753	436.769	
Total no deducibles	754	1.225.194	
Menos			
Gastos causados y pagados	757	122.806	
RPI	759	0	
Total no gravable	760	122.806	
Utilidad o per fiscal	761	6.125.085	
Perdidas años anteriores		0	
Enriquecimiento neto	137	6.125.085	
Perdidas trasladables	173		
Total enriquecimiento neto	178	6.125.085	
Total impuesto determinado	442	2.044.529	
Rebajas por inversiones	202	0	
Impuesto del ejercicio	220	0	
Impuesto pagar	90	2.044.529	

Productos AB, C.A.

Determinación del precio

Período: 01/01/2013 a 31/12/2013

(Bs. Nominales y de acuerdo a VEN NIF)

Ventas 2013

	a	b	c	d	Precio 2013	
	Unidades Vendidas		Bs de venta		A	B
CLIENTES	A	B	A	B	Bs.	Bs.
Supermercados	565.270	241.329	7.293.330	4.616.036	12,90	19,13
Abastos	209.791	111.890	3.125.713	1.978.301	14,90	17,68
					c/a	d/b
	775.061	353.219	10.419.043	6.594.336	13,44	18,67
				0		

Costos de producir y vender

(Bs. Nominales y de acuerdo a VEN NIF)

CONCEPTO	T/E	Monto	Conductores (Drivers)								Costo de ventas		
			Unidades producidas		# Horas hombres		Costo de la maquinaria		Q de mt²		Excluido	A	B
			A	B	A	B	A	B	A	B			
Compras de Materia prima (MP)	V	4.025.136											
Variación de Inventarios MP	V	(2.754.023)											
Consumo de materia prima		1.271.113	30%	837.194	433.919							837.194	433.919
Mano de obre directa													
Nomina	V	864.000											
Beneficios adicionales nómina	V	518.400											
Contribuciones	V	129.600											
Amortización Seguros personales	V	240.000											
		1.752.000	42%	1.153.921	598.079							1.153.921	598.079
Gastos Indirectos de fabrica													
Nomina Indirecta	V	276.000				91.080	184.920					91.080	184.920
Beneficios adicionales nómina	V	165.600				54.648	110.952					54.648	110.952
Reclutamiento y selección	V	2.760				911	1.849					911	1.849
Bonificaciones diversas	V	8.600				2.838	5.762					2.838	5.762
Contribuciones	V	41.400				13.662	27.738					13.662	27.738
Consumo materiales Indirectos	V	12.711		8.372	4.339							8.372	4.339
Herramientas	V	10.000		6.586	3.414							6.586	3.414
Mantenimiento P&E y repuestos	V	475.000						206.689	268.311			206.689	268.311
Comunicaciones	S	7.260				2.396	4.864					2.396	4.864
Depreciación	F	405.000		266.745	138.255							266.745	138.255
Amortización Intangibles	F	12.000		7.904	4.096							7.904	4.096
Arrendamientos operativos	F	437.200								98.370	338.830	98.370	338.830
Suscripciones y afiliaciones	F	5.000		3.293	1.707							3.293	1.707
Artículos de oficina	V	3.000		1.976	1.024							1.976	1.024
Electricidad	S	175.400		115.524	59.876							115.524	59.876
Combustible	V	17.540		11.552	5.988							11.552	5.988
Hoteles, pasajes y viáticos	F	6.400				2.112	4.288					2.112	4.288
Amort Seguros personales	F	48.000				15.840	32.160					15.840	32.160
Amort Seguros patrimoniales	F	270.000						117.486	152.514			117.486	152.514
Amortización Intangibles	F	22.000		14.490	7.510							14.490	7.510
Honorarios, servicios y Asesorías	F	80.000				26.400	53.600					26.400	53.600
Impuesto Inmobiliario y vehículo	F	6.725						2.926	3.799			2.926	3.799
Prorrateso IVA -crédito fiscal	F	0										0	0
		2.487.596	59%										
Variación de productos en proceso	V	1.256.369	30%	827.483	428.886							827.483	428.886
Variación de productos terminados	V	(2.578.965)	-62%	(1.698.585)	(880.380)							(1.698.585)	(880.380)
Costo de producir y vender		4.188.113										2.191.813	1.996.300
Valor de conductores				720.061	373.209	3.802	7.718	4.830.000	6.270.000	90	310		
				66%	34%	33%	67%	44%	56%	23%	78%		

Productos AB , C.A.

Gastos de distribución

(Bs. Nominales y de acuerdo a VEN NIF)

CONCEPTO	T/E	Monto	Conductores (Drivers)		Gastos de distribución	
			Unidades vendidas	Excluido	A	B
Nomina personal de distribución	F	624.000	428.651	195.349	428.651	195.349
Beneficios adicionales nómina	F	374.400	257.190	117.210	257.190	117.210
Contribuciones	F	93.600	64.298	29.302	64.298	29.302
Amort Seguros personales	F	168.000	115.406	52.594	115.406	52.594
Amort Seguros de vehículos	F	320.000	219.821	100.179	219.821	100.179
Amort Seguros patrimoniales	F	64.000	43.964	20.036	43.964	20.036
Electricidad	S	7.200	4.946	2.254	4.946	2.254
Mantenimiento vehículos y repuestos	V	32.000	21.982	10.018	21.982	10.018
Comunicaciones	S	14.544	9.991	4.553	9.991	4.553
Depreciación	F	640.000	439.642	200.358	439.642	200.358
Impuesto Inmobiliario y vehículo	F	8.406	5.774	2.632	5.774	2.632
Arrendamientos operativos	F	546.500	375.413	171.087	375.413	171.087
Artículos de oficina	F	3.215	2.209	1.006	2.209	1.006
Hoteles, pasajes y viáticos	V	0	0	0	0	0
					0	0
Gastos de distribución		2.895.865			1.989.286	906.579
						0
			775.061	353.219		
			69%	31%		

Productos AB , C.A.

Gastos administrativos

(Bs. Nominales y de acuerdo a VEN NIF)

Conductores (Drivers)

CONCEPTO	T/E	Monto	Bs de ventas		Excluido		Gastos de administración	
			A	B	A	B	A	B
Nómina personal administrativo	F	1.008.000	617.302	390.698			617.302	390.698
Beneficios adicionales nómina	F	604.800	370.381	234.419			370.381	234.419
Reclutamiento y selección	F	10.080	6.173	3.907			6.173	3.907
Bonificaciones diversas	F	25.800	15.800	10.000			15.800	10.000
Contribuciones	F	151.200	92.595	58.605			92.595	58.605
Gastos de representación	F	24.125	14.774	9.351			14.774	9.351
Comunicaciones	S	23.040	14.110	8.930			14.110	8.930
Mantenimiento vehículos y repuestos	F	6.200	3.797	2.403			3.797	2.403
Depreciación	F	13.400	8.206	5.194			8.206	5.194
Gastos de Investigación y desarrollo	F	17.100	10.472	6.628			10.472	6.628
Electricidad	S	9.000	5.512	3.488			5.512	3.488
Arrendamientos operativos	F	65.580	40.161	25.419			40.161	25.419
Suscripciones y afiliaciones	F	9.025	5.527	3.498			5.527	3.498
Hoteles, pasajes y viáticos	F	3.125	1.914	1.211			1.914	1.211
Amort Seguros personales	F	204.000	124.930	79.070			124.930	79.070
Amort Seguros patrimoniales	F	1.340	821	519			821	519
Impuesto Inmobiliario y vehículo	F	1.009	618	391			618	391
Aporte ONA	F	19.000	11.636	7.364			11.636	7.364
Aporte Locti	F	17.785	10.892	6.894			10.892	6.894
Liberalidades (donaciones)	F	67.250	41.184	26.066			41.184	26.066
Artículos de oficina	F	8.100	4.960	3.140			4.960	3.140
Gasto cuentas incobrables	F	55.000	33.682	21.318			33.682	21.318
Aporte fondos sociales (Pdvsa)	F	88.927	54.459	34.468			54.459	34.468
Otros impuestos y tributos	F	6.125	3.751	2.374			3.751	2.374
Pérdidas en litigios	F	17.100	10.472	6.628			10.472	6.628
Gastos de administración		2.456.111					1.504.130	951.982
								0
Valor de conductores			10.419.043	6.594.336				
			61%	39%				

Productos AB, C.A.**Gastos de ventas**

(Bs. Nominales y de acuerdo a VEN NIF)

CONCEPTO	T/E	Monto	Conductores (Drivers)				Gastos de venta	
			Unidades vendidas		Bs de ventas		A	B
			A	B	A	B		
Nomina personal de ventas	F	444.000	305.001	138.999			305.001	138.999
Beneficios adicionales nómina	F	266.400	183.001	83.399			183.001	83.399
Contribuciones	F	66.600	45.750	20.850			45.750	20.850
Reclutamiento y selección	F	4.440	3.050	1.390			3.050	1.390
Bonificaciones diversas	V	8.600	5.908	2.692			5.908	2.692
Amort Seguros personales	F	48.000	32.973	15.027			32.973	15.027
Amort Seguros patrimoniales	F	900	618	282			618	282
Depreciación	F	15.000	10.304	4.696			10.304	4.696
Amortización Intangibles	F	13.000	8.930	4.070			8.930	4.070
Comunicaciones	S	3.864	2.654	1.210			2.654	1.210
Suscripciones y afiliaciones	F	3.250	2.233	1.017			2.233	1.017
Artículos de oficina	F	3.200	2.198	1.002			2.198	1.002
Arrendamientos operativos	F	43.720	30.033	13.687			30.033	13.687
Electricidad	S	8.400	5.770	2.630			5.770	2.630
Hoteles, pasajes y viáticos	F	1.752	1.204	548			1.204	548
Impuesto Inmobiliario y vehículo	F	672	462	211			462	211
Comisiones	V	13.320	9.150	4.170			9.150	4.170
Congresos	F	16.200	11.128	5.072			11.128	5.072
Publicidad y promoción	F	244.000	167.613	76.387			167.613	76.387
Impuesto actividades económicas (Pa V		108.491			66.440	42.051	66.440	42.051
							894.422	419.387
								0
Gastos de ventas		1.313.809						
Valor de conductores			775.061	353.219	10.419.043	6.594.336		
			69%	31%	61%	39%		

Productos AB, C.A.

Otros gastos

(Bs. Nominales y de acuerdo a VEN NIF)

CONCEPTO	T/E	Monto	Conductores (Drivers)								
			Bs. De ventas		Valor de activos		Tasa efectiva		Excluido	Otros gastos	
			A	B	A	B	A	B		A	B
Pérdida en venta de vehículo	F	15.247	9.337	5.910						9.337	5.910
Pérdida en cesión de créditos fiscales		27.100						(27.100)		0	0
Pérdida por deterioro		321.000						(321.000)		0	0
Pérdida por parada de planta		250.125						(250.125)		0	0
Multas		86.000						(86.000)		0	0
Gastos no deducibles		47.000						(47.000)		0	0
Pérdida por baja de Inventarios		17.000						(17.000)		0	0
Servicios administrativos (Relacionada)	F	142.000	86.961	55.039						86.961	55.039
		905.472								96.299	60.948
Valor de conductores			10.419.043	6.594.336							0
			61%	39%							
Costo Integral de Financiamiento											
Intereses de préstamos	F	1.020.000			443.838	576.162				443.838	576.162
Comisiones bancarias	F	30.600			13.315	17.285				13.315	17.285
Ingresos financieros	F	(47.258)			(20.564)	(26.694)				(20.564)	(26.694)
		1.003.342								436.589	566.753
					4.830.000	6.270.000					0
					44%	56%					
Gastos de impuesto											
Causado	V	2.044.529						(2.044.529)		0	0
Diferido	V	408.906						(408.906)		0	0
		2.453.435								0	0
Valor de conductores										532.888	627.701

Productos AB , C.A.

Otros Ingresos

(Bs. Nominales y de acuerdo a VEN NIF)

CONCEPTO	T/E	Monto	Excluido	Por ABC (Anexo)
Ganancia en venta de vehículo		412.030	(412.030)	0
Servicios administrativos (Relacionada)		240.000	(240.000)	0
Ingresos por arrendamientos		120.000	(120.000)	0
Otros Ingresos		772.030		0

Estado de resultado Integral total

Período: 01/01/2013 a 31/12/2013

(Bs. Nominales y de acuerdo a VEN NIF)

INGRESOS	A	B	D= (A+B+C)	A	B
	<u>Montos</u>	Costos /Ingresos	Costos /Ingresos a distribuir		
Producto A	10.741.281	0	10.741.281		
Producto B	6.798.285	0	6.798.285		
Otros Ingresos	772.030	(772.030)	0		
<u>menos:</u> Rebajas y descuentos en ventas	(526.187)	0	(526.187)		
INGRESOS NETOS	17.785.409		17.013.379	10.419.043	6.594.336
Costo de producir y vender	4.188.113	0	4.188.113	2.191.813	1.996.300
UTILIDAD BRUTA EN VENTAS	13.597.297		12.825.267		
Gastos de distribución	2.895.865	0	2.895.865	1.989.286	906.579
Gastos de administración	2.456.111	0	2.456.111	1.504.130	951.982
Gastos de ventas	1.313.809	0	1.313.809	894.422	419.387
Otros egresos operacionales	905.472	(748.225)	157.247	96.299	60.948
UTILIDAD EN OPERACIONES	6.026.039		6.002.234		
Costo Integral de financiamiento	1.003.342		1.003.342	436.589	566.753
UTILIDAD ANTES DE IMPUESTO	5.022.697		4.998.892	3.306.504	1.692.388
	28%		29%	32%	26%
Impuesto causado	2.044.529		2.044.529	0	0
Impuesto diferido	408.906		408.906	0	0
UTILIDAD NETA	2.569.262		2.545.457		
Otros resultados Integrales	0		0	0	0
RESULTADO INTEGRAL TOTAL	2.569.262		2.545.457		
			Costos totales	17.531.582	11.496.285
Unidades vendidas 2011				775.061	353.219
Costos unitario Justo				22,62	32,55
Rentabilidad esperada				30%	30%
Precios justo esperado				29,41	42,31
Precios @ 2011				13,44	18,67

Punto de equilibrio por producto (Costos globales)

Período: 01/01/2011 a 31/12/2011

(Bs. Nominales y de acuerdo a VEN NIF)

	Unidades Vendidas	Gastos Fijos	Gastos variables	Costo Total	Venta total	Precio Justo esperado	Costo unitario variable Justo	Punto de Equilibrio	
								Und	Bs.
Producto A	775.061	6.148.976	2.005.011	8.153.987	22.791.056	29,41	2,59	229.280	6.742.103
Producto B	353.219	4.057.872	1.520.367	5.578.239	14.945.170	42,31	4,30	106.766	4.517.429
	<u>1.128.280</u>			<u>13.732.226</u>					

Gráfico Producto A

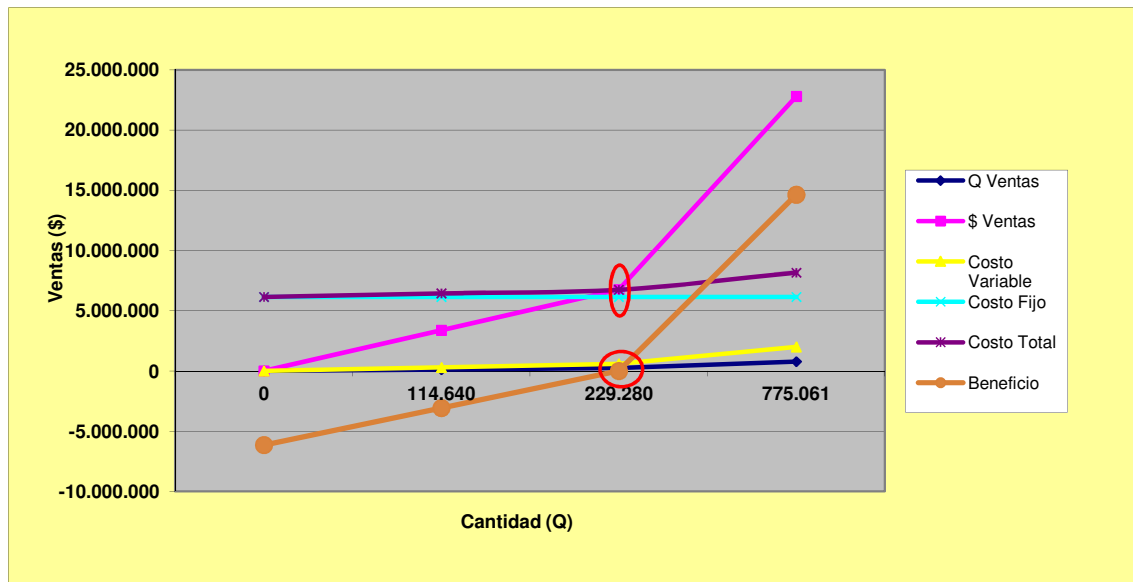
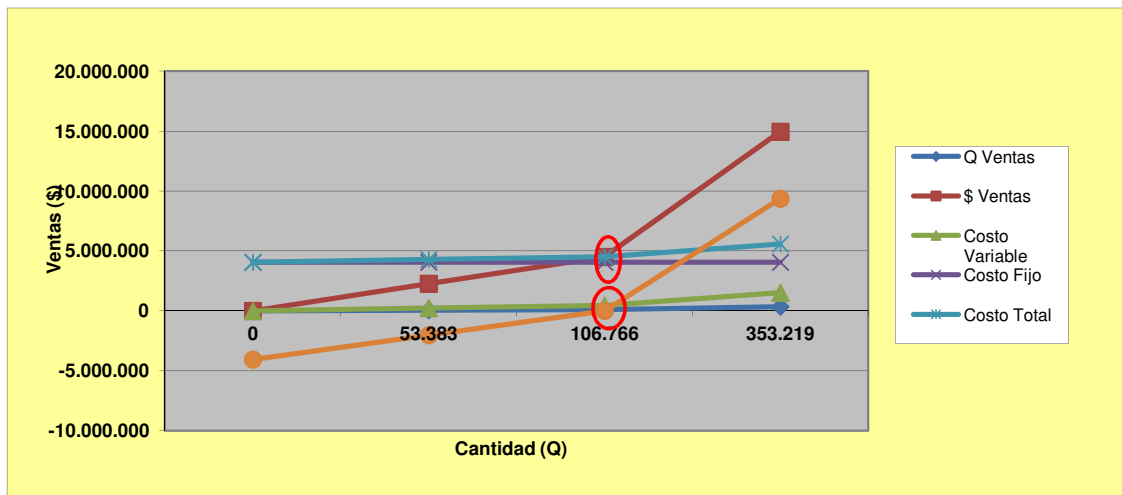


Gráfico Producto B



Productos AB, C.A.

Estado de resultado Integral total

Período: 01/01/2013 a 31/12/2013

(Bs. Nominales y de acuerdo a VEN NIF)

	A	B	D= (A+B+C)	D= (A+B+C)
INGRESOS	Montos	Exclusiones Providencia 003	Costos /Ingresos a distribuir	Costos /Ingresos a distribuir
Producto A	10.741.281		10.741.281	10.741.281
Producto B	6.798.285		6.798.285	6.798.285
Otros Ingresos	772.030	(772.030)	0	0
menos: Rebajas y descuentos en ventas	(526.187)		(526.187)	(526.187)
INGRESOS NETOS	17.785.409		17.013.379	17.013.379
Costo de producir y vender	4.188.113	(48.125)	4.139.988	4.139.988
UTILIDAD BRUTA EN VENTAS	13.597.297		12.873.392	5.621.512
Gastos de distribución	2.895.865	(102.006)	2.793.859	2.793.859
Gastos de administración	2.456.111	(285.485)	2.170.626	2.170.626
Gastos de ventas	1.313.809	(419.763)	894.046	894.046
Otros egresos operacionales	905.472	(763.472)	142.000	142.000
UTILIDAD EN OPERACIONES	6.026.039		6.872.861	(379.018)
Costo Integral de financiamiento	1.003.342		1.003.342	1.003.342
EXCESO DE GASTOS AJENOS A LA PRODUCCION (12,5% DE COSTO DE PRODUCCIÓN)			(6.486.374)	(6.486.374)
UTILIDAD ANTES DE IMPUESTO	5.022.697		12.355.893	5.104.014
	28%		73%	30%
Impuesto causado	2.044.529	(2.044.529)	0	0
Impuesto diferido	408.906	(408.906)	0	0
UTILIDAD NETA	2.569.262		12.355.893	5.104.014
Otros resultados Integrales	0		0	0
RESULTADO INTEGRAL TOTAL	2.569.262		12.355.893	5.104.014